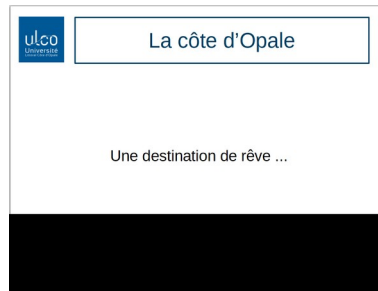


Comment définir une transition ?

sur LibreOffice Impress

La **transition** caractérise la façon dont une diapositive s'affiche.



Exemple de transition :
la diapositive s'affiche
progressivement à
partir du haut

Dans le volet
Transition

Pour appliquer une transition à une diapositive :



Choisir un effet
de transition

Pour paramétrer la transition :

Passage à la diapo
suivante au clic de
souris ou à l'aide
du clavier

Passage à la diapo
suivante
automatiquement
après quelques
secondes

Modifier la transition

Variante : Du haut vers le bas

Durée : 2,00 sec

Son : Aucun son

En boucle jusqu'au son suivant

Passer à la diapo suivante

Au clic

Automatiquement après : 1,00 sec

Appliquer la transition à toutes les diapos

Possibilité de
choisir une
variante

Temps que met
la diapositive à
s'afficher

Possibilité
d'appliquer
cette transition
à toutes les
diapositives