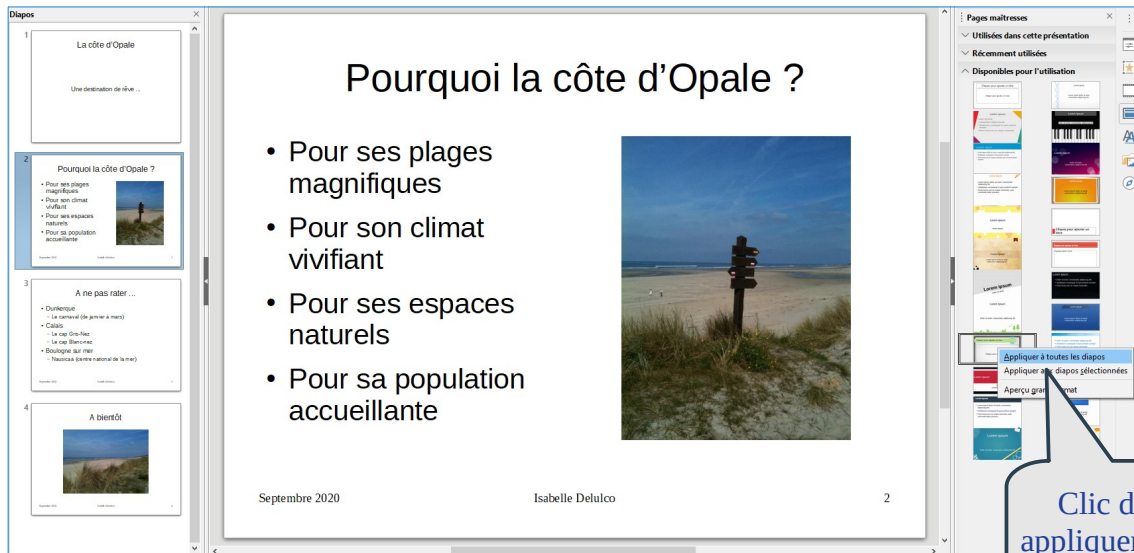


Comment mettre en forme une présentation ?

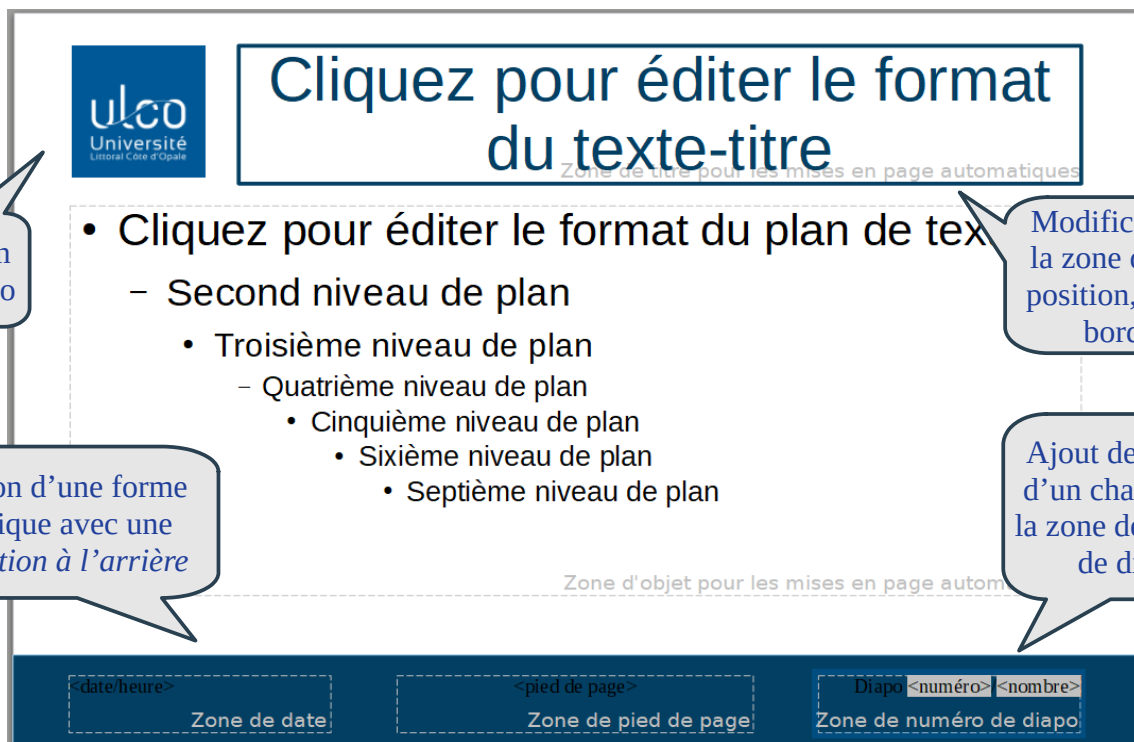
sur LibreOffice Impress

Pour appliquer un modèle :



Pour personnaliser le masque :

- faire **AFFICHAGE > MASQUE** OU **DIAPHO MAÎTRESSE** ;
- insérer les graphiques et les textes/champs communs à toutes les diapositives ;
- ajuster l'emplacement des différentes zones.



Pour revenir aux diapositives : passer en AFFICHAGE > NORMAL



Pour modifier les styles de présentation :

- modifier les styles dans *Styles et formatage* ;
- ou modifier dans le masque : les styles sont automatiquement mis à jour.

En affichage *Normal*, on obtient :

