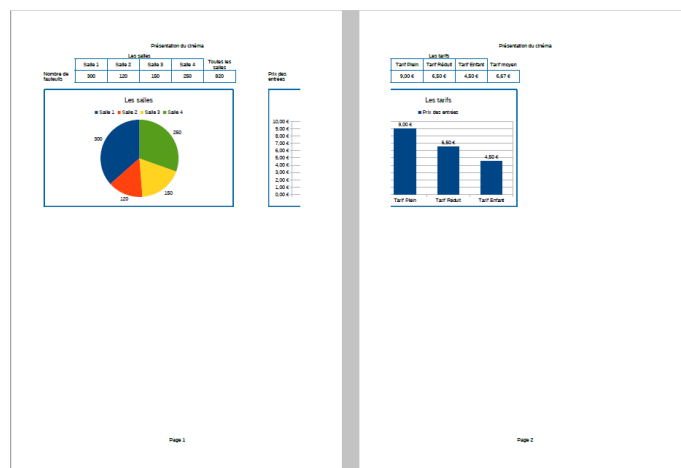


Comment paramétrer la mise en page ?

sur LibreOffice Calc

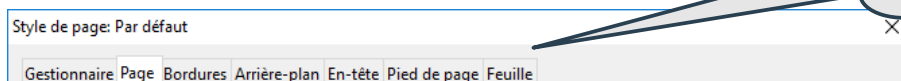
Si on imprime sans définir de mise en page, voici ce que l'on risque d'obtenir :



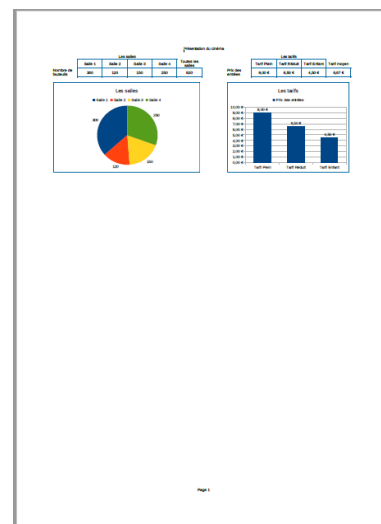
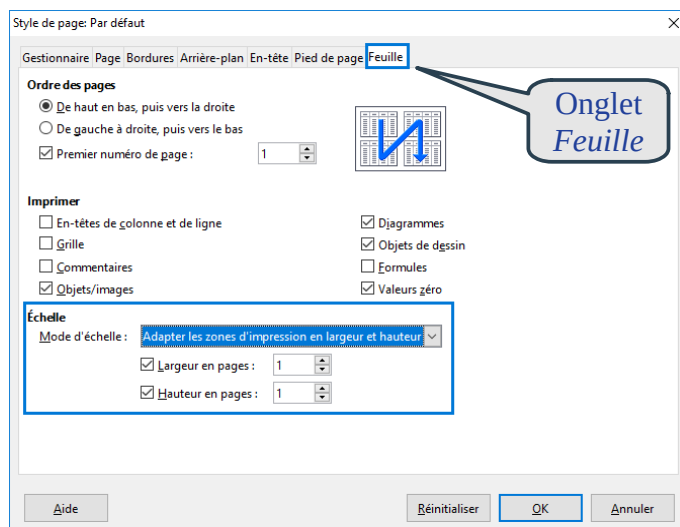
La mise en page d'une feuille de calcul se paramètre dans le **style de page**.

Pour définir la mise en page d'une feuille de calcul :

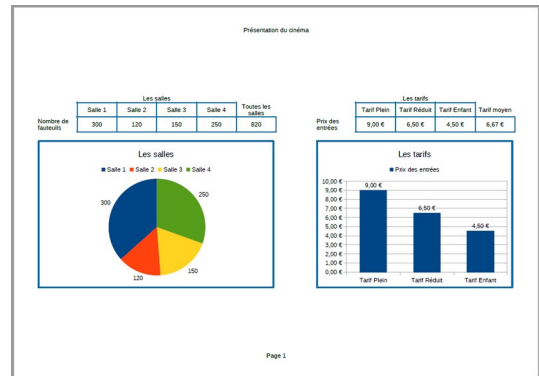
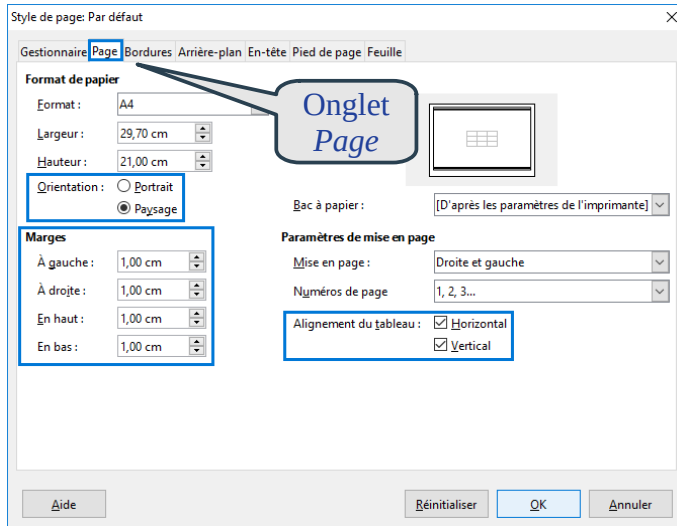
- faire **FORMAT/PAGE ...**



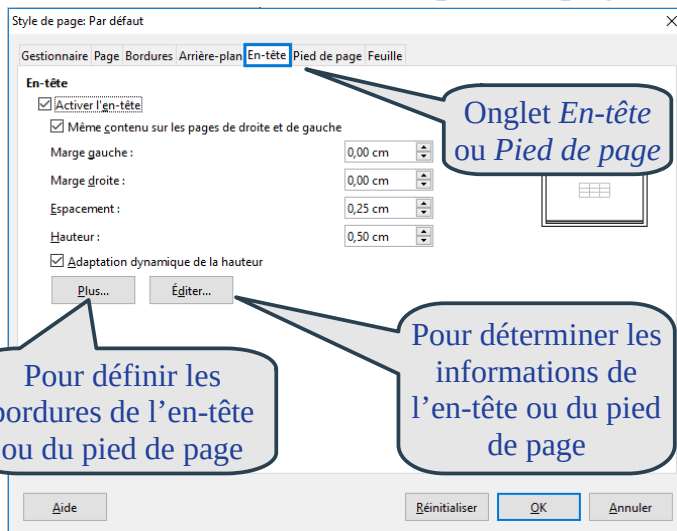
Pour ajuster l'impression sur une page :



Pour changer l'orientation, l'alignement et les marges :



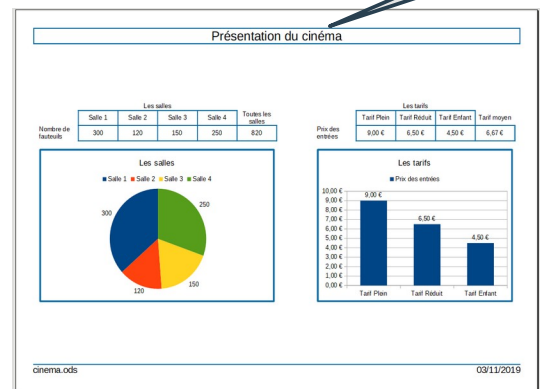
Pour définir l'en-tête ou le pied de page :



Pour définir les bordures de l'en-tête ou du pied de page

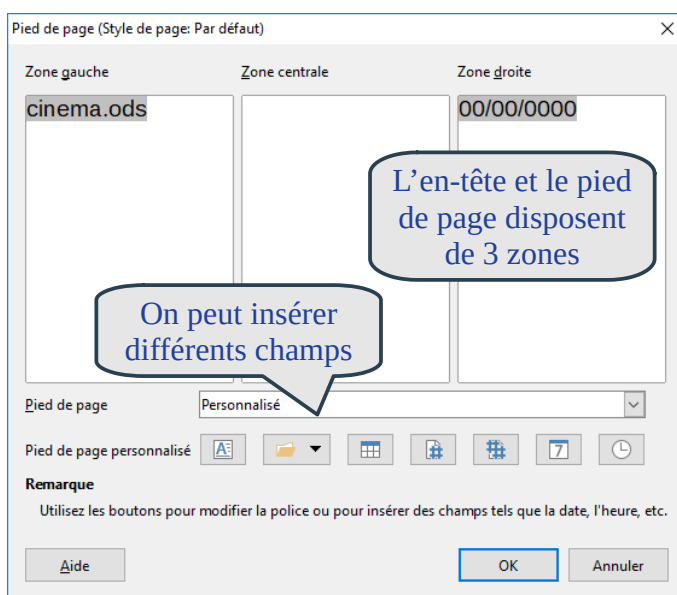
Pour déterminer les informations de l'en-tête ou du pied de page

Nom de la feuille



Nom du fichier

Date du jour



Pour préciser les cellules à imprimer :

- sélectionner les cellules et faire **FORMAT/ZONES D'IMPRESSION ...**